

Denna instruktion vänder sig främst till dig som själv installerar och startar upp din fiberanslutning. Det är inte speciellt komplicerat. Följ bara instruktionen steg för steg.
Om du får problem senare kan du anmäla att du behöver installationshjälp, till din Q-ansvarige.
Du som vill ha hjälp med installationen bör också läsa instruktionen eftersom de röda texterna visar vilka moment du själv ändå måste ordna.

1 Instruktion **INSTALLATION & UPPSTART**

A

Förberedelser

- **Kopplingsboxen** på fasadens utsida är monterad av dig sedan tidigare.
- Du har borrar **hål i väggen** och dragit en flexslang genom hålet som skydd för fiberpatchkabeln.
- Du har beslutat var **centralenheten skall placeras** samt planerat för att kunna dra fiberslangen från hålet i väggen till centralenheten.
- Du behöver se till att du har **tillräckligt med eluttag** invid centralenheten. Du behöver olika antal beroende på hur mycket utrustning du kommer att installera här:
 - 1 st för centralenheten.
 - 1 st för telefondosan.
 - 1st om du skall ha en trådlös router för wifi.
 - 1 st om du skall ha en trådlös telefon som placeras här.
- Du har **hämtat ut din utrustning** på Falbygden's Skyddsprodukter så att allt finns hemma.

B

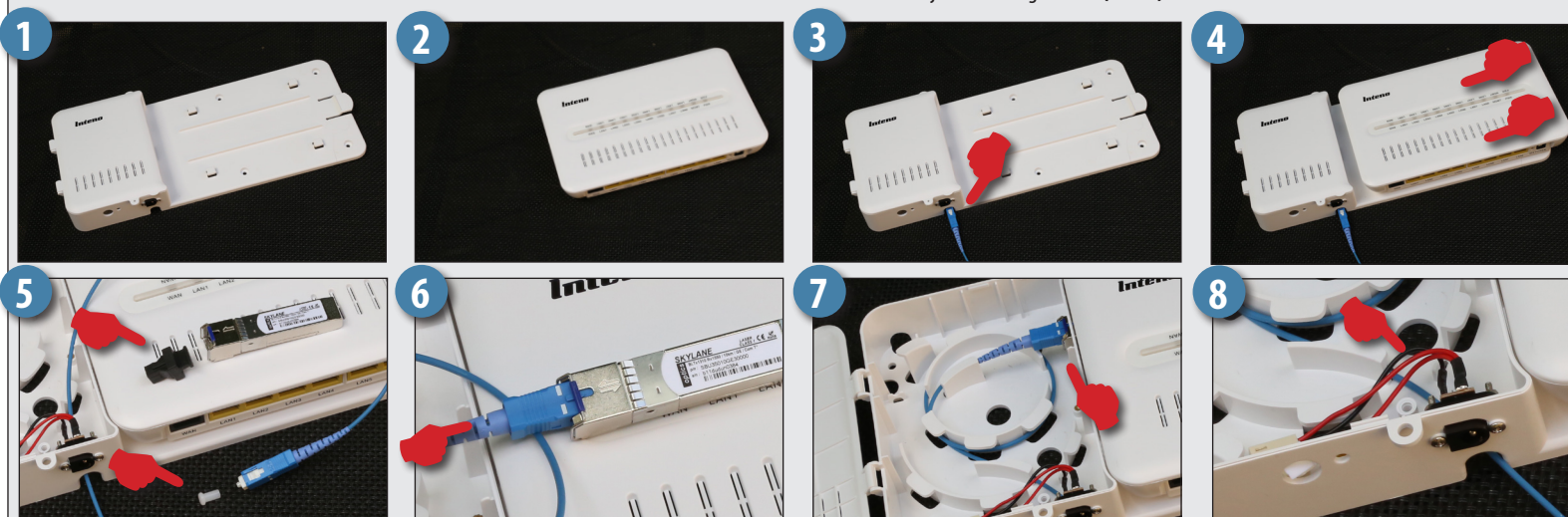
Montera centralenheten

Två enheter utgör Intenos centralenhet: Ett väggfäste med öppningsbar lucka (där den s.k. "fiberpatchkabeln" skall gå in) (**bild 1**) samt **själva centralenheten** (**bild 2**) med olika portar på undersidan som vi senare skall gå igenom.

- Börja med att **stoppa in den blå änden av fiberpatchkabeln** (2, 5, 7, el. 10 m) i ett av de halvrunda hålen på väggfästets ovan-, under- eller vänstersida (**bild 3**).
- **Skruva upp väggfästet** på väggen. Använd skruvar/plugg som bifogats bakom luckan. **OBS** Var försiktig så att du inte klämmer eller skadar fiberpatchkabeln.
- **Skjut på centralenheten på väggfästets hakar** så att det fäster (**bild 4**).
- **Ta bort ändpluggarna** (**bild 5**) på både **fiberpatchkabeln** på den s.k. "fiber-

trancievern" (märkt Skylane) så att de kan **anslutas med varandra** (**bild 6**). Observera skåran i trancievern och motsvarande "hane" i fiberpatchkabeln. Var noga med att inte vidröra fiberändan. (Tranciever är en omvandlare från optiskt ljus till elektrisk impuls).

- **Stoppa in fibertrancievern** i den övre ingången i centralenheten med elektroderna vända mot väggen (**bild 7**).
- Elanslutningen med kablaget på insidan kommer inte att vara verksamt i din installation. De skall ej anslutas någonstans (**bild 8**).



Texter som är rödmarkerade är saker som du som medlem skall ordna själv, antingen genom eget arbete eller genom att anlita extra installationshjälp från t ex Elservice.

Texter som är grönmarkerade är saker som du kostnadsfritt kan få hjälp med av Quadracoms representant Elservice om du beställer installationshjälp.

sida **2** Instruktion **INSTALLATION & UPPSTART**

C

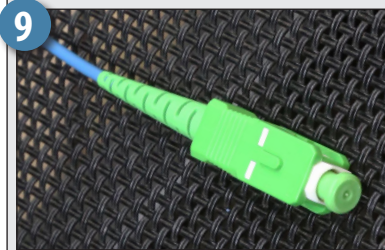
Dra fiberpatchkabel från centralenhet till kopplingsbox

När Schaktt teknik kontrollmäter fibern, som det sista momentet i deras del av projektet, monterar de en **koppling på fiberänden**, inne i kopplingsboxen.

- **Dra fiberpatchkabeln mot hålet i väggen.** Om du skall dra fiberpatchen en sträcka utmed en vägg, köper du lämpligen en skyddande kabelkanal i en bygghandel. Skydda fiberpatchen med flexslang vid eventuella väggenomföringar. Detta är en optisk fiberpatchkabel – undvik skarpa böjor och att skada den.
- **Stick ut fiberpatchkabeln genom hålet i väggen och ta bort skyddspluggarna** på såväl den interna

som den externa fiberänden. **Koppla samman fiberändarna (bild 9).**

- **Linda upp eventuell överbliven kabel** i kopplingsboxen. Du kan också vira upp kabel bakom väggfästets lucka där fibern går in i centralenheten.
- Gå tillbaka till centralenheten och **koppla in strömadaptern** till 12volts-ingången "PWR" längst till höger på undersidan (**bild 10**).



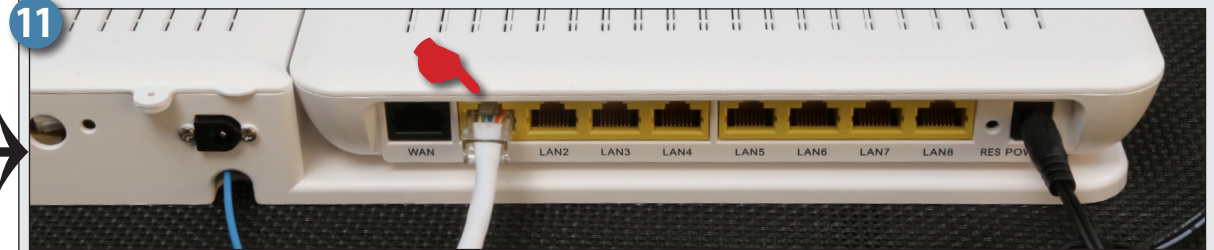
D

Anslut bredbandet och din dator

- **Anslut datorn till centralenheten** med en nätverkskabel (**bild 11**) i någon av portarna LAN 1-3. (Du har tre data-utgångar inkl telefoni varför du inte behöver någon extra router om du klarar dig med dessa). Så snart abonnemanget är uppstartat kan datorn anslutas till Internet.
- **Anslut en trådlös router (wifi)** med nätverkskabel till någon av portarna LAN 1-3 om du vill ha trådlöst bredband i din fastighet (**bild 11**). Du kan använda samma trådlösa router som du ev. har idag, men tänk på att den troligen inte klarar samma överföringshastighet som din nya fiberanslutning (100/100 Mbit/s). Om du vill utnyttja din fiber maximalt bör du köpa en ny trådlös router.
- **Koppla in strömadaptern** för routern i ett eluttag.
- Om du inte vill ha wifi men ändå möjlighet att ha Internet på fler ställen i huset, behöver du installera fler fasta datauttag. Anlita Elservice eller annan fackman för att installera **trådbundet hemnätverk**.
- Tänk på att du till dataportarna i centralenheten (nu och/eller i framtiden) även kan ansluta andra saker som t ex **trygghetslarm och värmepumpar mm.**

Portar i centralenheten

WAN: Används ej i din installation.
LAN 1: Data/telefoni
LAN 2: Data/telefoni
LAN 3: Data/telefoni
LAN 4: Tom port, reserv för framtida tjänster
LAN 5: TV
LAN 6: TV
LAN 7: TV
LAN 8: Tom port, reserv för framtida tjänster



Texter som är rödmarkerade är saker som du som medlem skall ordna själv, antingen genom eget arbete eller genom att anlita extra installationshjälp från t ex Elservice. Texter som är grönmarkerade är saker som du kostnadsfritt kan få hjälp med av Quadracoms representant Elservice om du beställer installationshjälp.

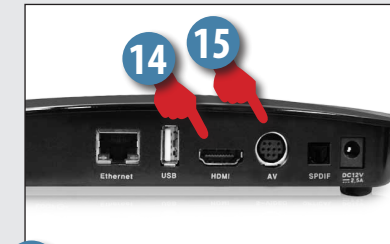
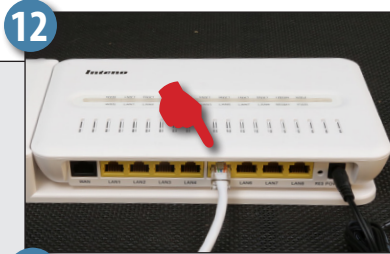
3 Instruktion INSTALLATION & UPPSTART

E

Anslut TVn

Om du valt Trippeln eller bokat enbart ett TV-abonnemang - har du fått en TV-box.

- Anslut en **nätverkskabel** mellan någon av centralenhetens TV-portar: LAN 5-7 (**bild 12**) och ingången på din TV-box (**bild 13**). Om den bifogade nätverkskabeln är för kort behöver du köpa en längre (Kat5 el. Kat6).
- Om du har långt mellan TVn och centralenheten och/eller om du skall ha TV i flera rum, kanske du vill anlita Elservice eller annan fackman för att dra nya kablar för TV. Du kan inte använda dina gamla antennkablar.
- **Koppla en HDMI-kabel** från TV-boxen (**bild 14**) till TVn. Om din TV saknar HDMI-ingång behöver du införskaffa en s.k. "SCART/Komposit-adaptör" och istället använda AV-utgången (**bild 15**).
- **Koppla in strömadaptern** till eluttaget (**bild 16**). Starta boxen med fjärrkontrollen.
- För kanalsökning och övriga inställningar på TV-boxen – se användarmanualen. Ingenting fungerar dock innan du ringt och aktiverat både abonnemang och TV-box enligt "G" längst till höger i denna instruktion.

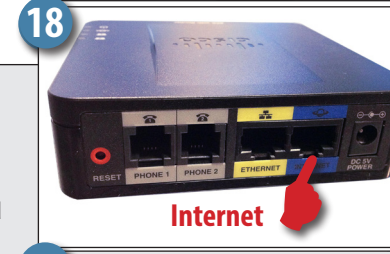


F

Anslut telefondosan

Om du valt Trippeln eller bokat enbart ett telefonabonnemang får du en telefondosa (ATA-box) (**bild 17**) hemskickad. Den är programmerad med ditt telefonnummer och har utgångar för två telefoner.

- **Skruva upp telefondosan** där du vill ha den.
- **Anslut telefondosans port "Internet" till någon av centralenhetens dataportar LAN 1-3** med en nätverkskabel (**bild 18**). Köp en längre kabel om du behöver.
- **Koppla in strömadaptern** till 12volts-ingången på dosan (**bild 19**).
- Den enklaste lösningen som alla kan ordna med själva, är att **ha en trådlös telefon** som placeras vid telefondosan och kopplas in i en av utgångarna (**bild 20**). Då behöver du inte fundera på hur du kopplar in dig på första telefonjacket. Då använder du inte din gamla installation.
- Om du skall använda din nuvarande kabeldragning för telefoni **kopplar du telefondosan (bild 20) till ditt första telefonjack**. (OBS detta ingår inte i Quadracoms åtagande och är i de flesta fall för komplicerat för gemene man att ordna själv. Anlita lämpligen Elservice eller annan fackman för detta extra installationsarbete.
- **Du bör också koppla bort den gamla utgående telekabeln** för att inte riskera störningar eller åsknedslag.
- Telefondosan är också **en router med en dataport (bild 21)**. Det innebär att du kan ansluta en dator till porten för Internetuppkoppling. Denna utgör en säkrare anslutning än direkt i centralenheten eftersom telefondosan har brandvägg. Om du behöver fler dataportar eller trådlöst nätverk, behöver du dock köpa en annan router.



G

Ring Q-markert och starta upp abonnemanget

- Ring **Q-markert 08-578 804 44** och aktivera Trippel-abonnemanget.
- Ring **Sappa 0774-44 47 44** och aktivera TV-boxen/abonnemanget.
- Q-markert marknadsför sig med att de har en "rcke automatiserad kundtjänst" vilket alltså gör att alla får personlig hjälp närhelst det uppstår problem med någon av tjänsterna. Lycka till och mycket nöje!

Texter som är rödmarkerade är saker som du som medlem skall ordna själv, antingen genom eget arbete eller genom att anlita extra installationshjälp från t ex Elservice.
 Texter som är grönmarkerade är saker som du kostnadsfritt kan få hjälp med av Quadracoms representant Elservice om du beställer installationshjälp.