

Installationsanvisning för dig med tv/telefoni/bredband från Telia

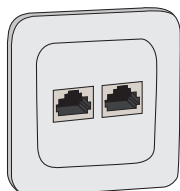
välkommen

Bredband

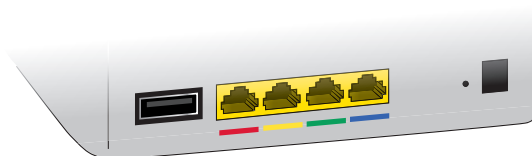
Börja alltid med att koppla in din bredbandsutrustning först. Använd kablarna du fått med i paketet, koppla in dem utan eventuella förlängningskablar. Om du redan har bredband inkopplat kan du gå direkt till den tjänst du beställt.

1

Koppla in din bredbandsswitch (Raycore) i ditt nätverksuttag, det kan till exempel se ut som något av de här.



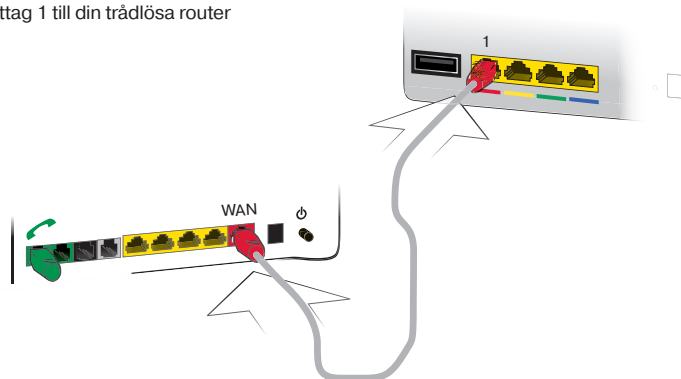
Nätverksuttag



Raycore bredbandsswitch

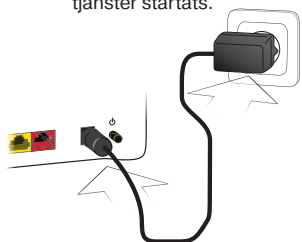
2

För bredband via fiber: Koppla din nätverkskabel från bredbandsswitchens (Raycore) uttag 1 till din trådlösa router (Technicolor) uttag WAN.



3

Koppla in din trådlösa router (Technicolor) i ett eluttag. Slå på den trådlösa routern (Technicolor), det dröjer cirka 30 minuter innan **samtliga** tjänster startats.

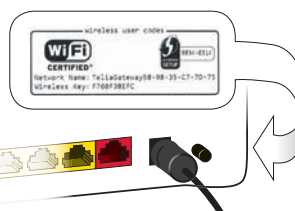


4

För att surfa trådbundet kopplar du nätverkskabeln mellan din trådlösa router och din dator.

Har du en trådlös router kan du **surfa trådlöst**. Nätverksnamnet (**Network name**) och lösenordet (**Wireless key**) som du behöver för att surfa trådlöst hittar du på routern.

behöver du hjälp,
gå till telia.se/tradlosanslutning



5

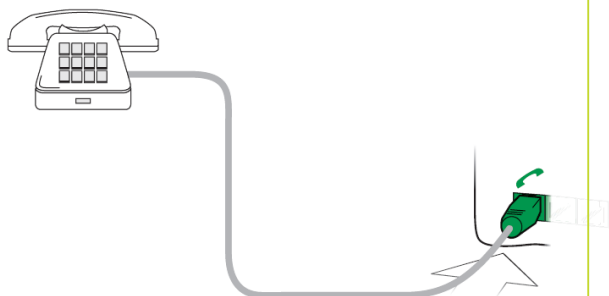
Installera **Supportassistenten**, du hittar programvarorna på telia.se/minasidor.



Telefoni

- 1** Har du bredband via fiber:
Koppla in din telefon i det gröna uttaget på din bredbandsutrustning.

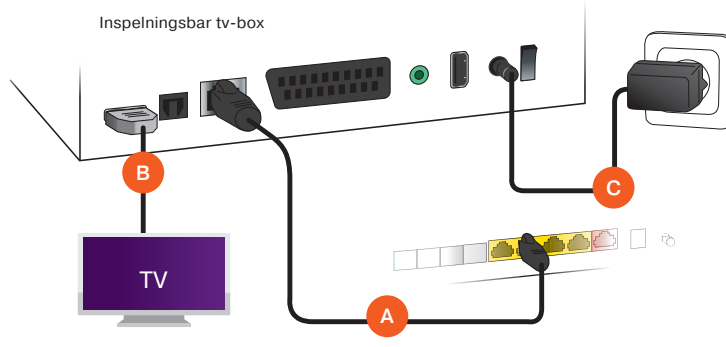
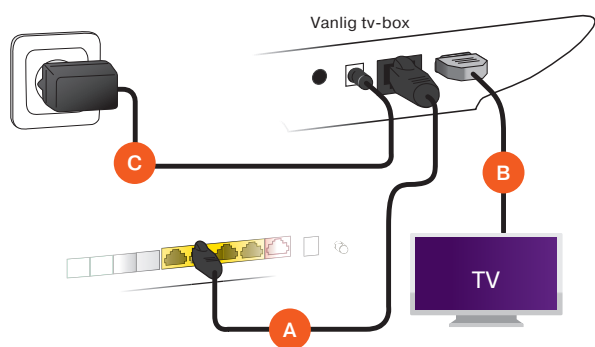
Om du istället vill använda dina vanliga telejack kan du beställa en delningsdosa, kostnadsfritt, på telia.se/kopplatelefon



Tv

- 1**
- A** Koppla nätverkskabeln från din trådlösa router (Technicolor) till din tv-box.
 - B** Koppla in din tv-box till ett HDMI-uttag på din tv, har du den inspelningsbara boxen kan du också koppla via Scart-kabel.
 - C** Koppla in din tv-box i ett eluttag, den startar nu upp.
 - D** Skriv in din identifikationskod och kontrollkod, tryck på **OK**. Du hittar dina koder på telia.se/minasidor

! Tänk på att ställa in din tv på rätt HDMI-källa. Om du till exempel sätter kabeln i HDMI-uttag 2 ska din tv stå på HDMI 2. I handboken för din tv finns mer information om hur du hittar och ställer in HDMI.



Trött på sladdar?
Beställ Trådlös tv på telia.se

Om det inte fungerar?

- Starta om din utrustning genom att dra ur strömkabeln och sätt tillbaka den igen.
- Har du en trådlös router, håll inne resetknappen i 10 sekunder och vänta ytterligare 30 minuter.
- Koppla bort eventuella förlängningskablar eller adaptorer som du ej fått i ditt startpaket.
- Gå igenom stegen igen, är bredbandet inkopplat? Sitter bredbandsutrustningen i första uttaget?
- Du kan få installationshjälp av en tekniker. Läs mer på telia.se/installationshjalp

⚡ Strömavbrott?

Efter ett strömavbrott ska du först starta om din bredbandsutrustning och därefter övrig utrustning.



Får du det fortfarande inte att fungera,
har du frågor eller vill beställa något?
Kontakta oss via telia.se/chat eller ring 90200.